

**menred RTC85.X6 электронный терморегулятор**

Терморегулятор предназначен для монтажа в стандартную монтажную коробку. Пределы регулирования терморегулятора от +5°C до +50°C. Светодиод светится зеленым, когда терморегулятор включен, и красным - когда включен нагрев. Рекомендуем данный терморегулятор для теплого пола и электрических нагревательных приборов.

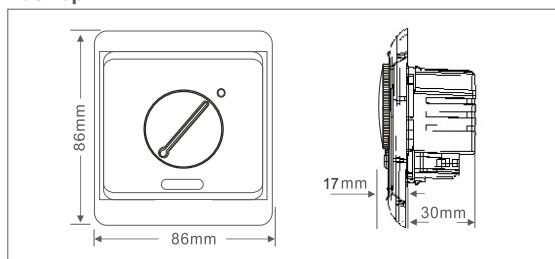
**Таблица выбора**

Модель	Ток	Датчик
RTC85.16	16А	датчик воздуха внутри
RTC85.26	16А	датчик пола

**Технические данные:**

- Напряжение питания : 230 В 50 Гц
- Потребляемая мощность : 5 Вт
- Пределы регулирования : 5°C ~ 50°C
- Гистерезис : ±1К
- Рабочая температура : -5°C ~ 50°C
- Степень защиты : IP20
- Материал корпуса : самозатухающий ПВХ
- Датчик пола : залитый пластиком  
NTC датчик,  
длина провода 3 м

**Размеры:**



**Установка датчика пола**

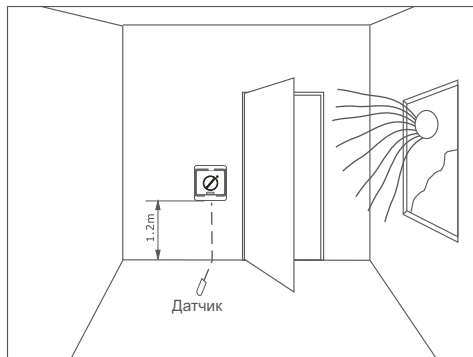
Датчик пола должен быть помещен в монтажную трубу, которая укладывается в пол, трубку необходимо разместить как можно ближе к поверхности пола. Кабель датчика может быть увеличен до 50 м. Два проводника в многожильном кабеле, который например используется для питания нагревающегося кабеля, не могут для этого использоваться. В таком случае могут появиться наводки напряжения, которые могут нарушить функционирование терморегулятора. Если кабель используется с экраном, экран не может быть связан землей, но должен быть связан с клеммой 7, наилучшее решение отдельный кабель для датчика в отдельной трубе.

**Температура и значение сопротивления датчика пола**

Температура °C	Сопротивление (Ω)
5	22070
10	17960
20	12091
30	8312
40	5827

**Размещение терморегулятора**

Термостат должен быть установлен на стене со свободным воздушным обращением вокруг него. Кроме того терморегулятор должен быть помещен, где на него не влияют никакие другие источники нагрева (например солнце), сквозняк от дверей или окон, или температура внешней стены.

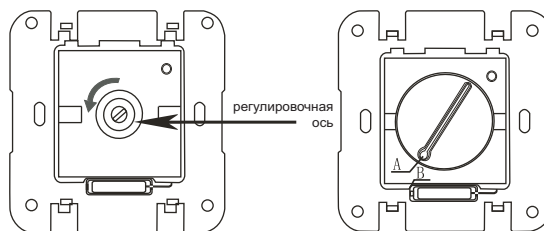


**Управление**

- ① Выкл. повернуть ручку од OFF
- ② Температурные пределы 5°C ~ 50°C
- ③ Индикатор:  
светит зеленым,  
когда терморегулятор включен;  
светит красным,  
когда нагрев включен

**Температурная калибровка (как на рисунке)**

Поверните регулировочную ось в положение OFF. Установите регулировки в положение В. Затем установите лицевую панель и защелкните внешнюю рамку.



1 повернуть ось в позицию OFF

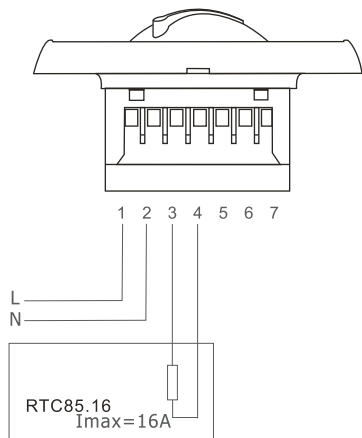
2 расположите ручку в положение В, как на рисунке

**Возможные неисправности**

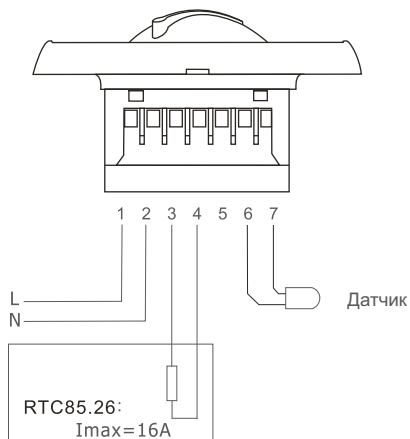
Неисправность	Возможная причина	Действия
Индикатор не светится	1. Нет напряжения на регуляторе 2. Регулятор в состоянии OFF	1. Проверить напряжение питания 2. Включить терморегулятор
Комната не нагревается	1. Очень низкая заданная температура 2. Проблема с проводом датчика 3. Датчик не находится в зоне действия нагревателя	1. Увеличить уставку 2. Проверить соединение датчика 3. Проверить расположение датчика

Схема подключения

1 датчик воздуха внутри



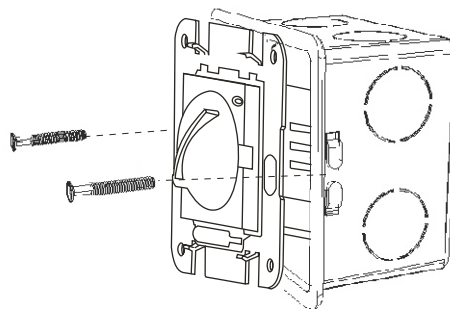
1 датчик пола



2

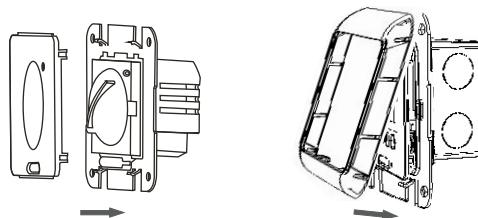


3



Монтаж терморегулятора в монтажную коробку с помощью винтов

4



Установите лицевую панель и защелкните рамку

Гарантия

Гарантия производителя 24 месяца со дня продажи.  
 Производитель:  
 MENRED CONTROLS SYSTEM (YUEQING) CO., LTD  
 Адрес производителя:  
 3F, офисное здание, Технолоджи Парк, No.17 Вей Род,  
 Яуеквин Индастриал Зон, Чжэцзян 325600 Китай  
 тел.: (86) 577 6266 5826, факс.: (86) 577 6266 7388

Дата продажи \_\_\_\_\_

Продавец \_\_\_\_\_

подпись продавца \_\_\_\_\_